

WYKAZ POMIESZCZEŃ:

001 – KLATKA SCHODOWA+PRZEDSIONEK	– 15,0 m ²
002 – KORYTARZ	– 80,5 m ²
003 – WC	– 9,9 m ²
004 – DYŻURNY OBSŁUGI TLENU	– 12,9 m ²
005 – SEKCJA INFORMATYCZNA	– 12,0 m ²
006 – SEKCJA INFORMATYCZNA	– 16,8 m ²
007 – SEKCJA INFORMATYCZNA	– 23,6 m ²
008 – SEKCJA ORGANIZACYJNA	– 12,2 m ²
009 – GIERAŃCZYK	– 11,7 m ²
010 – MAG.ODZIEŻY OCHRONNEJ	– 14,9 m ²
020 – SALA KONFERENCYJNA	– 102,3 m ²
	311,8 m²

ZAKRES OPRACOWANIA
POM. NR 5/6.89.11.12

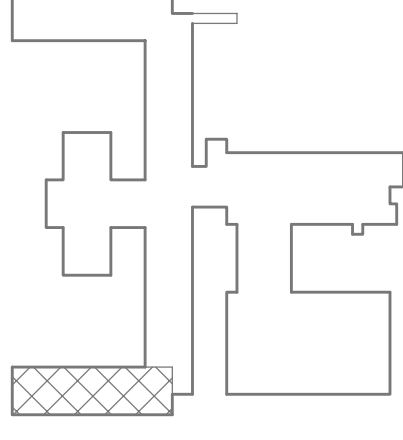


MAGAZYN ODZIEŻY CHORYCH	
011 – PRZEDSIONEK	– 7,3 m ²
012 – POMIESZCZENIE SOCJALNE	– 11,0 m ²
013 – MAGAZYN	– 17,6 m ²
014 – MAGAZYN	– 11,5 m ²
015 – MAGAZYN	– 40,3 m ²
016 – POMIESZCZENIE BIUROWE	– 28,0 m ²
017 – LAZIENKA	– 9,7 m ²
018 – MAGAZYN	– 40,3 m ²
019 – MAGAZYN	– 41,4 m ²
	207,1 m²

RAZEM

518,9 m²

207,1 m²



--- Istniejąca instalacja wody ciepłej

----- Istniejąca instalacja cyrkulacji

----- Projektowana kanalizacja PVC pod stropem

WC Podejście odpływowe od miski ustępowej

N Podejście odpływowe od natrysku

PAWILON C1

PRACOWNIA PROJEKTOWA BARBARA MARIA ROMANOWSKA
Biuro: 90-723 Łódź ul. Zachodnia 97 tel. 502 554 187
e-mail: barbaramariaromanowska@gmail.com

TEMAT: **PROJEKT PRZEBUDOWY SANITARIATÓW
NA ODDZIALE OTOLARYNGOLOGII
WOJEWÓDZKIEGO SZPITALA SPECJALISTYCZNEGO
95-100 ZGIERZ ul. Parzączewska 35**

INWESTOR: WOJEWÓDZKI SZPITAL SPECJALISTYCZNY
im. Marii Skłodowskiej-Curie
95-100 ZGIERZ, ul. Parzączewska 35

NAZWA RYSUNKU: **INSTALACJA WOD-KAN
RZUT PIWNICY**

PROJEKTANT: techn. Jan Gutry
upr. bud. 144/83/WML

SPRAWDZAJĄCY: inż. Edward Mielczarek
upr. bud. 399/86/WŁ

SKALA: 1:100

MAJ 2017

RYS. 1